

Ferienbungalow „Buhne“



Bungalow Ansicht



Garten & Gelände



Boltenhagener Ostseestrand



Der kleine hübsche Ferienbungalow liegt separat auf dem Grundstück „Fasanenweg“, in ruhiger Lage in einem Wohngebiet und bietet Platz für 2 Personen.

Er verfügt über einen gemütlichen Wohn-Küchenbereich mit Kaminofen, Schlafzimmer, Dusche/WC, zwei Terrassen und einen PKW-Stellplatz.

Der Wohn-Küchenbereich ist mit Sitzecke, Flatscreen /Smart-TV, CD-Radio und die Küche mit Backofen, 4 Platten-Cerankochfeld, Geschirrspüler, Kaffeemaschine, Wasserkocher, Toaster und Kühlschrank ausgestattet. Die Terrassen des ebenerdigen Bungalows laden zu einem netten Aufenthalt im Freien, zum Sonnenbaden und Grillen ein. Die Garten-Grünfläche ist nutzbar und es gibt auch eine Waschmaschine.

Der Pkw-Stellplatz befindet sich direkt auf dem Grundstück.

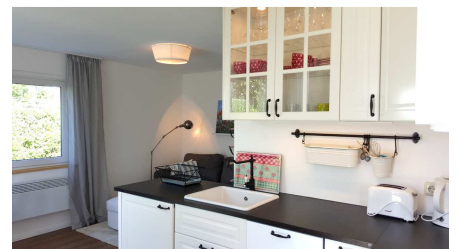
Den Bungalow finden Sie im Zentrum von Boltenhagen - bis zur beliebten Seebrücke und zum Ostseestrand sind es nur ca. 850m.



Wohnraum



Wohnraum+Küche



Schlafzimmer



Hintere Terrasse



Bad



Küche